



ラジオレシーバー

取扱説明書

BRIDGECOM R2 BM-R2

ブリッジコム アールツー

安全のための注意事項



火災や人身事故防止のため、電気製品は注意事項を必ずお守り下さい。

万が一、変な音・においがしたり煙が出たら、

1. 電源を切る
2. 火気から遠ざける
3. 問い合わせる

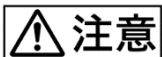


*お問い合わせ先は本書最後に記載してあります。



万が一、電池の液漏れが起きた場合。

- ・ すぐに火気から遠ざけて下さい。漏れた液や気体に引火して発火、破裂するおそれがあります。
- ・ 液が目に入った場合は、擦らず、すぐにきれいな水で十分に洗い、医師の治療を受けて下さい。
- ・ 液が口に入った場合は、すぐに口を洗浄し、医師の治療を受けて下さい。
- ・ 液が身体や衣服についた時は、水でよく洗い流して下さい。



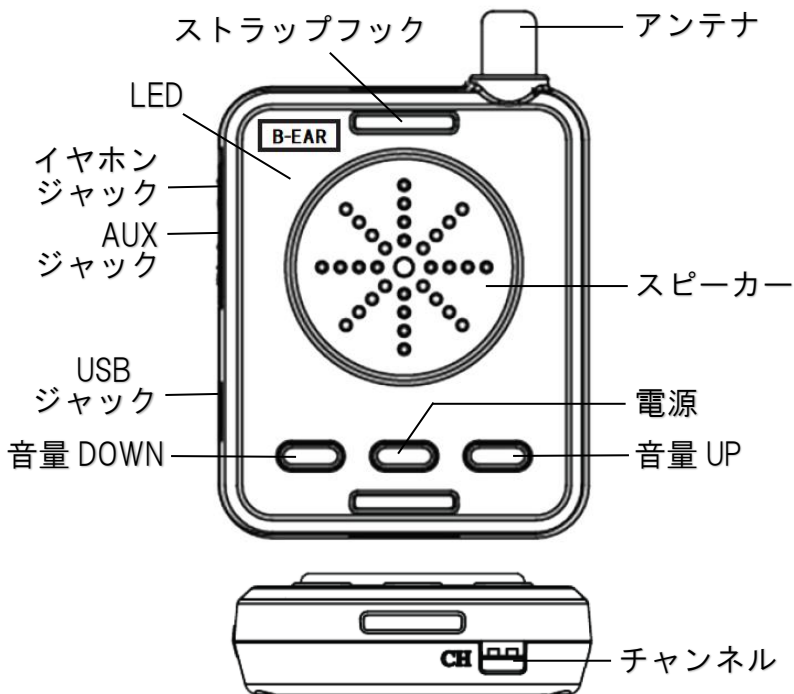
必ずお守り下さい。

- ・ 高温・低温の場所に長時間放置しないで下さい。
- ・ 本製品は完全防水ではありません。水没させますと故障の原因になります。
- ・ 端子のゴム栓は、配線接続時以外は必ず栓をして下さい。

製品について

この製品はラジオレシーバーです。ご使用には送信機が必要となります。送信機は、特定小電力トランシーバーをご使用下さい。

本体構造



付属品*

- ・取扱説明書（本書）

使用方法

1. 電源オン/オフ

オン：電源ボタンを数秒間長押しして下さい。

プツと音が鳴り、LED が緑色点滅したらオンになります。

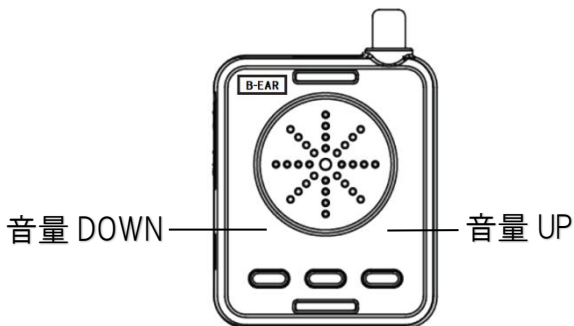
オフ：電源ボタンを数秒間長押しして下さい。

ブープと音が鳴り、LED が消えたらオフになります。



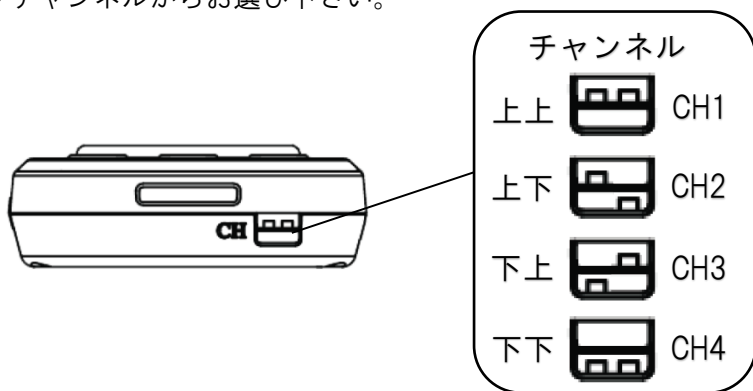
2. 音量設定

音量 UP/DOWN で音量を調節して下さい。音量は 8 段階あり、音量最大と最小になるとピッピッと音が鳴ります。



3. チャンネル設定

4 チャンネルからお選び下さい。



下記の周波数の中から 4 チャンネルが御注文時に登録されております。送信機を登録された周波数に合わせてご使用下さい。

CH	周波数	CH	周波数
1	422.0500MHz	11	422.1750MHz
2	422.0625MHz	12	422.2000MHz
3	422.0750MHz	13	422.2125MHz
4	422.0875MHz	14	422.2250MHz
5	422.1000MHz	15	422.2375MHz
6	422.1125MHz	16	422.2500MHz
7	422.1250MHz	17	422.2625MHz
8	422.1375MHz	18	422.2750MHz
9	422.1500MHz	19	422.2875MHz
10	422.1625MHz	20	422.3000MHz

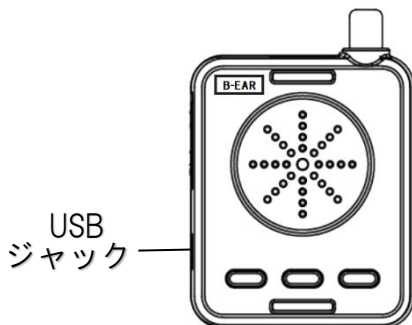
4. 充電

別売品の USB ケーブルを USB ジャックへ挿して充電するか、別売品の専用充電器に差し込んで充電して下さい。

使用可能時間：約 15 時間

スタンバイ時間：約 48 時間

充電時間：3～4 時間



5. LED

LED 信号は下記の通りです。

電源 ON：緑が数秒間点滅と点灯し消灯

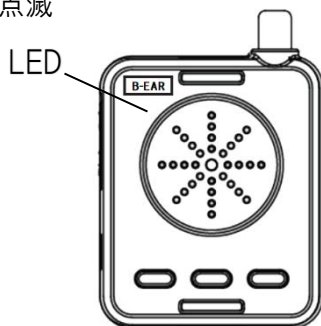
スタンバイ中：緑が 5 秒に一度点滅

受信中：緑が点灯

電池残少：赤が点滅

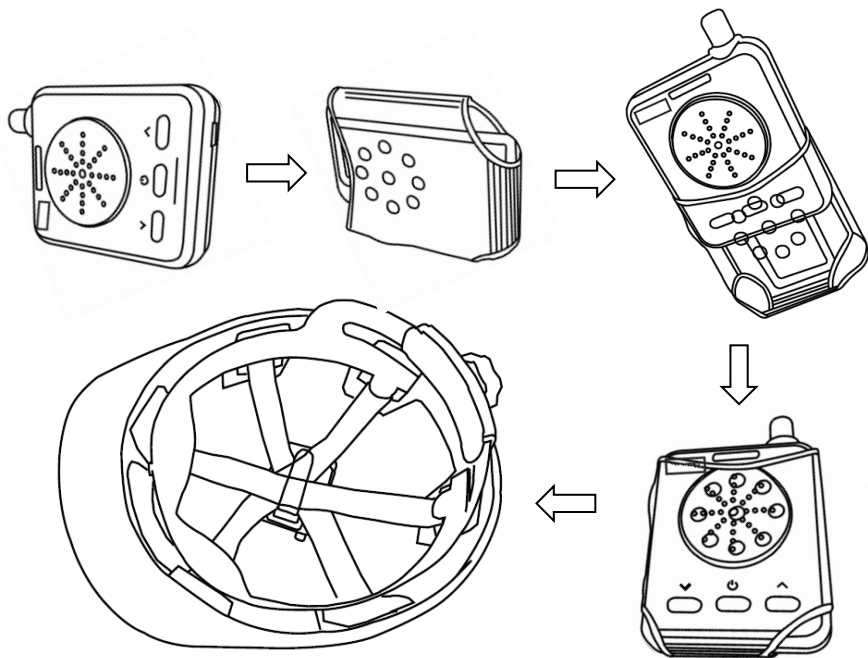
充電中：赤が点灯

満充電：緑が点灯



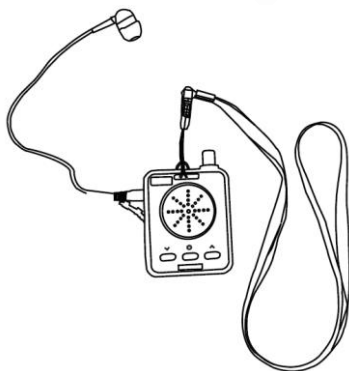
6. ヘルメットに取付け

別売品の専用ホルダーでヘルメットの内側に取付けが可能です。



7. ストラップとイヤホン

別売品のストラップを首から掛けて使用することもできます。イヤホンを使用することも可能です。イヤホンを挿すとスピーカーから音は出ません。



仕様

受信周波数	: 422MHz 帯
CH数	: 4 チャンネル (CTCSS)
スピーカー出力	: 700mW 以上
動作温度範囲	: -10 ~ +50°C
電池容量	: 700mA
サイズ	: H70mm x W48mm x D17mm
重量	: 50g

付録

トーン周波数一覧

番号	周波数	番号	周波数	番号	周波数
1	67Hz	19	127.3Hz	37	241.8Hz
2	71.9Hz	20	131.8Hz	38	250.3Hz
3	74.4Hz	21	136.5Hz	39	69.3Hz
4	77.0Hz	22	141.3Hz	40	159.8Hz
5	79.7Hz	23	146.2Hz	41	183.5Hz
6	82.5Hz	24	151.4Hz	42	189.9Hz
7	85.4Hz	25	156.7Hz	43	196.6Hz
8	88.5Hz	26	162.2Hz	44	199.5Hz
9	91.5Hz	27	167.9Hz	45	206.5Hz
10	94.8Hz	28	173.8Hz	46	229.1Hz
11	97.4Hz	29	179.9Hz	47	254.1Hz
12	100.0Hz	30	186.2Hz	48	165.5Hz
13	103.5Hz	31	192.8Hz	49	171.3Hz
14	107.2Hz	32	203.5Hz	50	177.3Hz
15	110.9Hz	33	210.7Hz	51	60.7Hz
16	114.8Hz	34	218.1Hz	52	62.5Hz
17	118.8Hz	35	225.7Hz	53	64.7Hz
18	123.0Hz	36	233.6Hz		

保証とアフターサービスについて

保証期間は、お買い上げ日から1年間（本体のみ）となります。

販売店名

電 話 ()

お買い上げ日 年 月 日

修理を依頼される際は、まずお買い求め頂いた先へご相談下さい。

品名：ブリッジコム R2

品番：BM-R2

使い方や修理のご相談は・・・

株式会社ベアリッジ

お問い合わせサイト：<http://bearidge.com/>

電話：0569-89-7969

