

BRIDGECOM
LT

ブリッジコム エルティ

会議・教育現場・実演会・医療現場で
大人数でも誰でも気軽に会話に参加できる

あなたの発言が
世界を変える

誰でも
ボタン一つで

子機からでも!



MASTER



親機と同時通話!!



しかも



子機の数は無制限!!

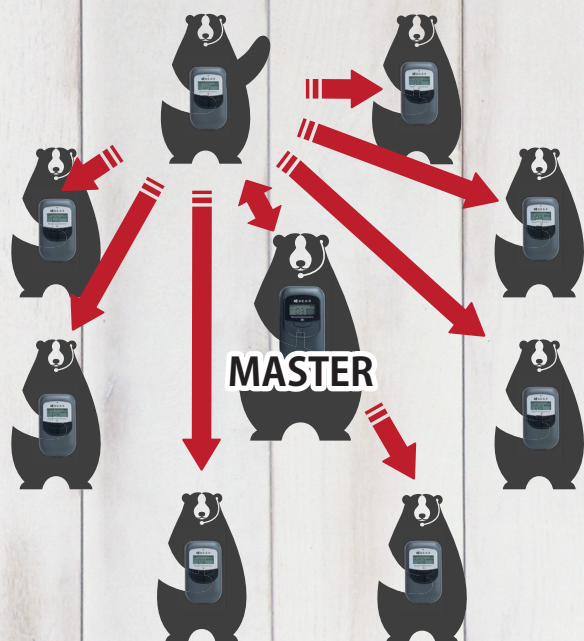


ワイヤレスディスカッションシステム

BRIDGECOM LT

ブリッジコム エルティ

詳しくはウラ面へ



BRIDGECOM LT (ブリッジコム エルティ)とは

ガイドシステムから一步進んだ、親機・子機関係なく、大人数でも気軽に参加できるワイヤレスディスカッションシステムです。

選ばれる理由①

((誰でも通話))

子機はボタン一つで同時通話

選ばれる理由③

((豊富なチャンネル数))

最大 80ch

選ばれる理由②

((大人数))

子機の人数は無制限

選ばれる理由④

((ゆとりある通信距離))

安心の最長 150m

・・・LTだからできる使い方・・・

会議・討論会・ディスカッション



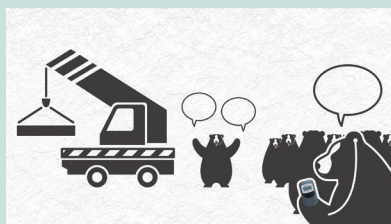
誰でも親機とボタン一つで同時通話ができ、その会話を全ての人が聞けるため、活発な討論になります。

教育現場・セミナー



手を挙げずにボタン一つで発言できるため、普段控えめな方でも気兼ねなく会話に参加できます。

実演会



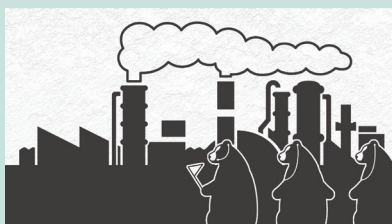
実演者や見学者は大きな声を出さなくても質疑応答ができます。

医療現場



執刀医は手を止めることなく周りの質問に素早く答えることができます。

工場見学・現場視察



ボタン一つで、誰でも説明者へ質問することができます、質の高い工場見学・現場視察を提供できます。

ガイドツアー



離れた場所にいる人も話がよく聞こえ、気軽にガイドへ質問することができます。



送信機 M

受信機 S

BRIDGECOM LT

送信機 M 品番 BM-LTM

受信機 S 品番 BM-LTS

■製品仕様

周波数	ISM2.403~2.480GHz	使用温度範囲	-10℃~+50℃
送信定格出力	10mW	電池	リチウムイオン(3.7V,800mA)
受信感度	-95dBm	本体サイズ	50mm×80mm×15mm
チャンネル数	80チャンネル	重量	60g
連続使用時間	約10時間	認証	技術基準適合証明、CE、FCC